



## Распределители смазки модульного типа DDM и SDM

### ОПИСАНИЕ

Распределители смазки являются одним из основных элементов двухлинейных смазочных систем. Они монтируются в непосредственной близости к точкам смазки и управляются от первой, а потом и от второй нагнетательной магистралей. При каждом цикле повышения давления они выделяют определенные объемы смазки к подшипникам или парам трения.

Модульные распределители имеют целый ряд преимуществ над традиционными блочными моделями. Все рабочие элементы собраны в модуле. Сами модули располагаются на плитах, которые, в свою очередь, через трубопровод подсоединены к центральной системе смазки.

Распределитель двойного действия DDM запитывает две точки смазки, каждую в свой полуцикл, в то время, как распределитель единичного действия SDM запитывает только одну точку смазки за полный цикл.

Полный цикл = 1 полуцикл + 2 полуцикл.

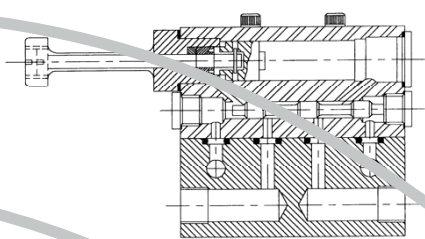
На каждой плите возможно смонтировать комплект из распределителей двойного действия и однократного действия с целью обслуживания нечетного количества подшипников, либо подачи большего количества смазки в выбранные точки. Возможна поставка двух размеров модулей для покрытия широкого спектра дозированных объемов смазки.



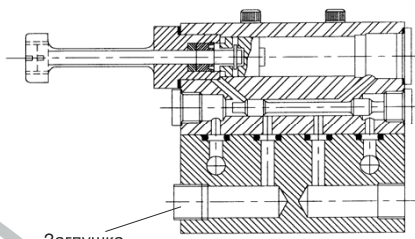
### ПРЕИМУЩЕСТВА

- ✗ Каждый модуль может быть плавно отрегулирован в пределах своих возможностей для полного соответствия потребностям смазки каждого подшипника
- ✗ Все движущиеся части собраны в одном модуле
- ✗ Неисправный модуль можно заменить буквально за несколько минут, снижая время и стоимость технического обслуживания
- ✗ Безотказная работа гидравлики. Сам распределительный модуль может быть смонтирован на большем расстоянии от насосного агрегата
- ✗ Визуальный индикатор показывает работу каждого модуля
- ✗ Корпус модуля защищен антикоррозионной электрофарезной краской
- ✗ Модуль укомплектован полным набором уплотнительных колец, а также монтажных болтов из нержавеющей стали.

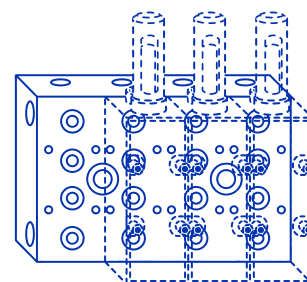




DDM Модульный блок



SDM Модульный блок



## Спецификация

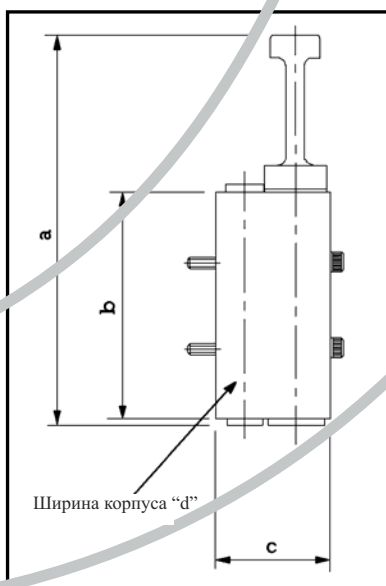
<b>Макс. рабочее давление</b>		350 bar
<b>Диапазон температур</b>		-20°C to +120°C (viton уплотнение) -20°C to +90°C (nitrile уплотнение)
<b>Тип смазки</b>		Масло или консистентная смазка (No. 3 N.L.G.I.)
<b>Материалы</b>	<b>Корпус</b>	Сталь электрофарезноокрашенная
	<b>Поршень</b>	Закаленная сталь
	<b>Корпус сальника</b>	DDM1/SDM1 - Латунь DDM5/SDM5 - Латунь DDM15/SDM15 - Сталь
	<b>Уплотнение</b>	DDM1/SDM1/DDM5/SDM5 - Viton DDM15/SDM15 - Nitrile
	<b>Шток индикатора</b>	Нержавеющая сталь

Модель	Выход на один выпускной канал и на один ход, см <sup>3</sup>	
	Максимум	Минимум
DDM1	1.0	0.1
SDM1	2.0	0.2
DDM5	5.0	0.5
SDM5	10.0	1.0
DDM15	15.0	3.0
SDM15	30.0	6.0

## МОНТАЖ

Каждый модуль комплектуется 4-мя уплотнительными кольцами и 4-мя нержавеющими винтами М4 для стыковки с подобранной монтажной плитой.

## Размеры



Модель	Размеры			
	a	b	c	d
DDM1	91	57	30	25
SDM1	91	57	30	25
DDM5	140	80	38	31
SDM5	140	80	38	31
DDM15	157	88.9	39.7	76.2
SDM15	157	88.9	39.7	76.2





**Код заказа модульного распределителя смазки**

**Тип модульного распределителя**

DDM  
 SDM

**Типоразмер**

DDM1  
 DDM1 (с двойным индикатором)  
 DDM5  
 DDM15  
 SDM1  
 SDM5  
 SDM15

**Серия**

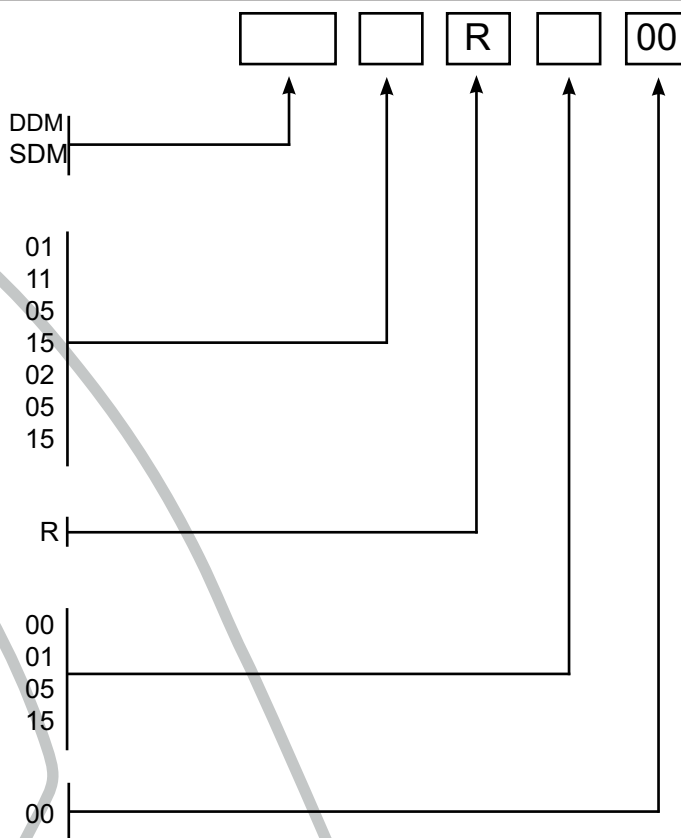
Серия R

**Визуальный индикатор**

Нет  
 Визуальный индикатор с колпачком DDM1/SDM1  
 Визуальный индикатор с колпачком DDM5/SDM5  
 Визуальный индикатор с колпачком DDM15/SDM15

**Аксессуары**

Нет



**Код заказа монтажных плит типа MA1/MA15**

**Монтажная плита**

MA1/MA15

**Тип плиты / Количество выходов**

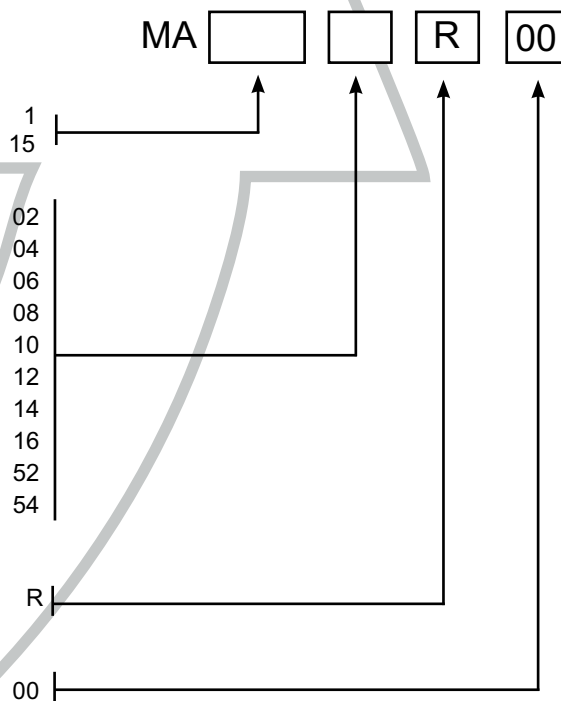
MA1-2  
 MA1-4  
 MA1-6  
 MA1-8  
 MA1-10  
 MA1-12  
 MA1-14  
 MA1-16  
 MA15-2  
 MA15-4

**Серия**

Серия

**Аксессуары**

Нет





**Код заказа монтажной плиты типа MA5**

**Монтажная плита**  
 MA5

**Тип плиты / Количество выходов**

- MA5-2
- MA5-4
- MA5-6
- MA5-8
- MA5-10
- MA5-12
- MA5-14
- MA5-16
- MA5-20

**Серия**  
 Серия R

**Аксессуары**  
 Нет

MA   R

5

- 02
- 04
- 06
- 08
- 10
- 12
- 14
- 16
- 20

R

00

**Аксессуары**

Монтажный комплект (DDM1/SDM1)	DDM500001E
Монтажный комплект (DDM5/SDM5/DDM15/SDM15)	DDM150012
Монтажный комплект (MA1 винты и шпильки)	MA1022204E
Монтажный комплект (MA5/MA15 винты и шпильки)	MA515022003E

**Запасные части**

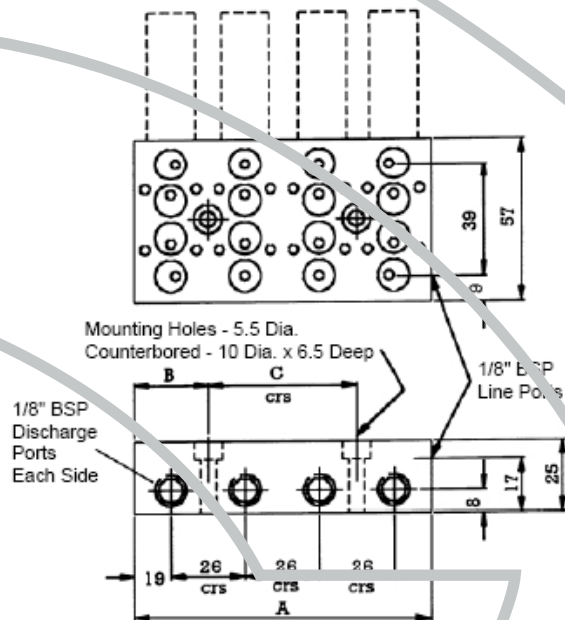
Визуальный индикатор (DDM1/SDM1)	DDMETA0101
Визуальный индикатор (DDM5/SDM5)	DDMETA0501
Визуальный индикатор (DDM15/SDM15)	DDMETA1501





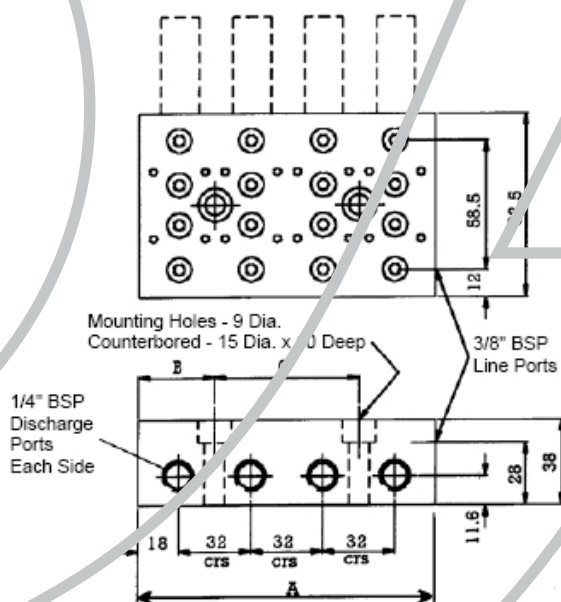
## Размеры

### Монтажная плата MA1



Тип	Кол-во модулей	Кол-во выходов	Размеры (мм)			Вес (кг)
			a	b	c	
MA1-2	1	2	36	7	22	0.88
MA1-4	2	4	64	32	--	1.26
MA1-6	3	6	90	32	26	1.90
MA1-8	4	8	116	32	52	2.51
MA1-10	5	10	142	32	78	3.12
MA1-12	6	12	168	32	104	3.73
MA1-14	7	14	194	32	130	4.34
MA1-16	8	16	220	32	156	4.95

### Монтажная плата MA5



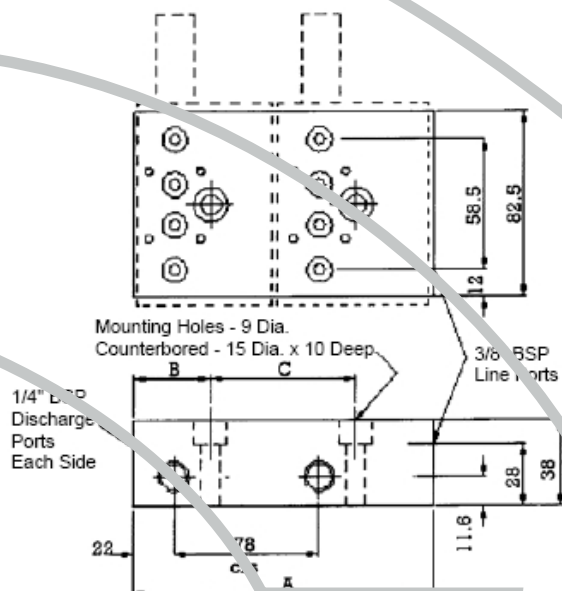
Тип	Кол-во модулей	Кол-во выходов	Размеры (мм)			Вес (кг)
			a	b	c	
MA5-2	1	2	46	9	28	2.43
MA5-4	2	4	68	34	--	3.31
MA5-6	3	6	100	34	32	5.29
MA5-8	4	8	132	34	64	7.05
MA5-10	5	10	164	34	96	8.81
MA5-12	6	12	196	34	128	10.57
MA5-14	7	14	228	34	160	12.33
MA5-16	8	16	260	34	192	14.09
MA5-20	10	20	324	34	256	15.85





## Размеры

### Монтажная плата MA15



Тип	Кол-во модулей	Кол-во выходов	Размеры (мм)			Вес (кг)
			a	b	c	
MA15-2	1	2	77	38	--	3.75
MA15-4	2	4	155	38	78	8.38

