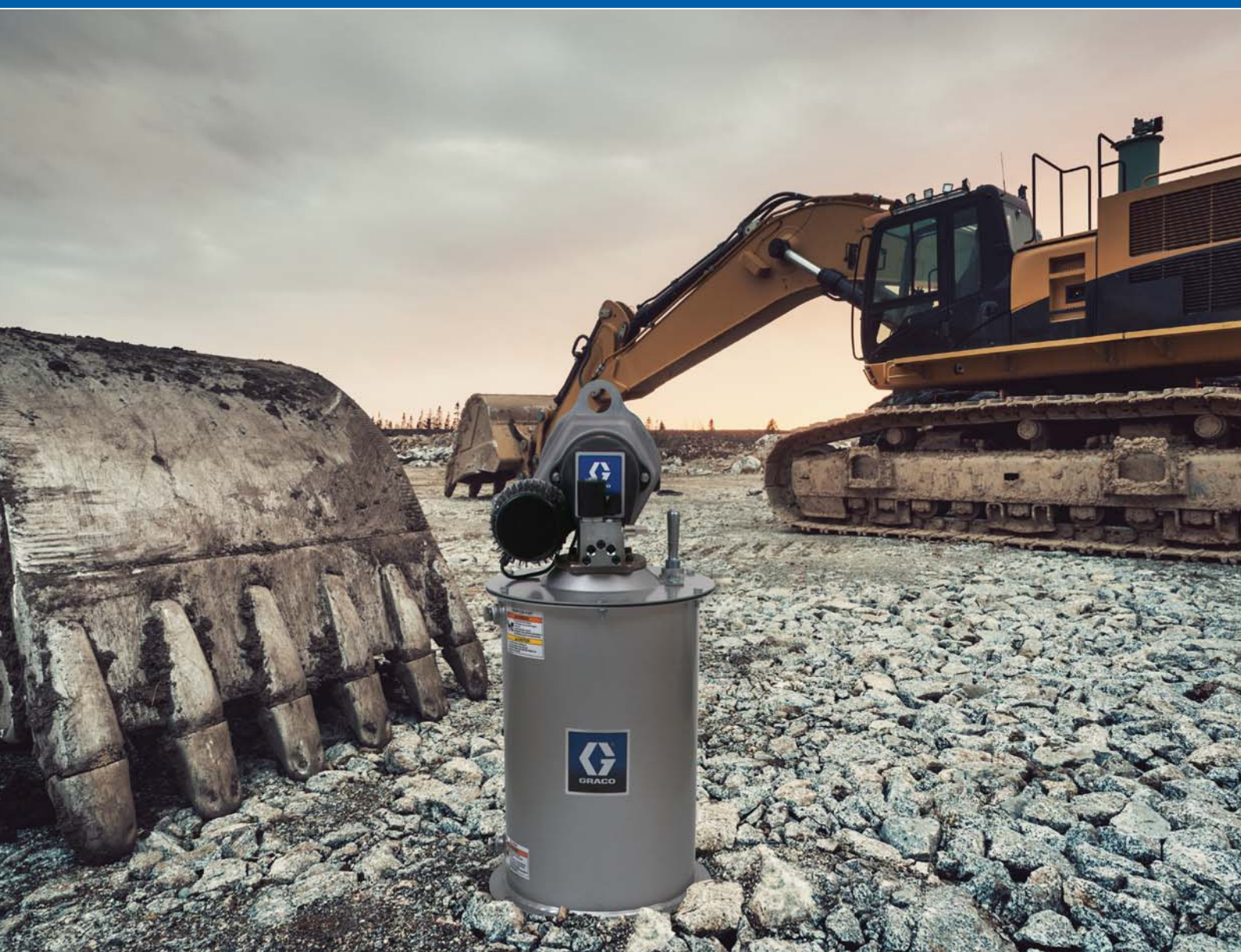




Dyna-Star™ HP и Dyna-Star HF

Электрические насосы для смазки



ПОДТВЕРЖДЕННОЕ КАЧЕСТВО. ПЕРЕДОВЫЕ ТЕХНОЛОГИИ.

Преимущества использования оборудования Graco

Такие инновационные решения как труба в трубе и загрузочный канал, привод Advantage Drive™ и регулируемые элементы управления мотором позволяют придать оборудованию невероятные возможности. За счет своей уникальной конструкции данной компактной системе удается производить подачу требуемого количества смазочного материала в нужный момент времени.

Простота и универсальность использования

- 24 В DC электрический насос для смазки
- Подача консистентной смазки в инжекторные, прогрессивные и двухлинейные системы дозированной подачи материала
- Модель высокого давления (HP) обеспечивает подачу материала под давлением 344 бар с максимальной производительностью 295 см³/мин
- Высокопроизводительные модели (HF) обеспечивают подачу материала под давлением 241 бар с максимальной производительностью 410 см³/мин



Dyna-Star™ Электрический насос

Инновационная конструкция

- Возможность регулировки элементов управления мотором позволяет использовать насос для широкого спектра задач
- Высокая производительность даже в условиях низких температур (до -40° C)
- Простота замены уплотнений позволяет быстро производить ремонт оборудования

Высокое качество нанесения смазочного материала:

- Добыча полезных ископаемых
- Строительные работы
- Промышленное применение
- Дробление и измельчение
- Обслуживание скважинного оборудования

Компактная конструкция позволяет уменьшить площадь занимаемой поверхности, меньшее количество деталей способствует уменьшению частоты проведения ремонтных работ, а отсутствие удаленно устанавливаемых компонентов упрощает процесс инсталляции оборудования. Вы получаете высоконадежное оборудование, позволяющее производить качественную подачу смазочного материала.



Оборудование, которое работает также усердно, как и Вы

Безопасная работа насоса

Встроенное подъемное кольцо рассчитано на нагрузку 226 кг

Graco Advantage Drive™

Высокопрочные зубчатые шестерни, выполненные из закаленной стали, хорошо смазаны и надежно защищены от попадания посторонних частиц, что позволяет обеспечить продолжительный срок безотказной работы. Привод, зарекомендовавший себя за 10 лет производства, как наиболее надежный среди представленных на рынке аналогов.

Электрический выпускной клапан, устанавливаемый непосредственно на насос

Устанавливается непосредственно на насос без использования специальных зажимов или шлангов. Компактная конструкция и малое количество ломающихся и изнашивающихся деталей. Deutsch-коннектор имеет класс влагозащиты IP69K. Наличие встроенного ограничителя давления обеспечивает безопасность работы и компактность конструкции, а также упрощает процесс установки оборудования.

Загрузочный и выпускной канал, не подверженный кавитации

Обеспечивает простоту сброса давления и подвода материала к основанию насоса. Отсутствие кавитации, вызванной неправильным заполнением и сбросом давления; отсутствие дополнительных шлангов сброса давления или дополнительных внутренних трубок. Позволяет за считанные минуты преобразовать стандартную бочку с материалом в инжекторную насосную станцию.

Надежный резервуар, выполненный из стали 12 марки

На выбор предлагается оборудование с резервуарами на 27 и 41 кг, имеющими загрузочные и выпускные порты, через которые смазочный материал поступает в нижнюю часть насоса. Наличие отверстий для установки болтов значительно упрощает фиксацию оборудования, не требуя просверливания специальных отверстий, а также использования крепежных пластин.

Возможность изменения скорости работы мотора позволяет использовать оборудование для широкого спектра задач
Возможность регулировки силы тока для изменения амперной нагрузки мотора

Разъем для приема сигнала, поступающего от контроллера GLC
Наличие световых индикаторов упрощает процесс поиска и устранения неисправностей



Регулируемые элементы управления мотором



Простота контроля уровня заполнения смазочным материалом

Измерительный щуп

Используется для визуального определения уровня материала



Датчик низкого уровня материала

Визуальная индикация уровня материала с передачей сигнала на контроллер GLC 2200 или GLC 4400



Техническая информация

Преимущества использования и функциональные особенности

Безопасная работа насоса

Встроенное подъемное кольцо рассчитано на нагрузку 226 кг.

Graco Advantage Drive™

Высокопрочные зубчатые шестерни, выполненные из закаленной стали, хорошо смазаны и надежно защищены от попадания посторонних частиц, что позволяет обеспечить продолжительный срок безотказной работы. Привод, зарекомендовавший себя за 10 лет производства, как наиболее надежный среди представленных на рынке аналогов.

Электрический выпускной клапан, устанавливаемый непосредственно на насос

Устанавливается непосредственно на насос без использования специальных зажимов или шлангов. Компактная конструкция и малое количество ломающихся и изнашивающихся деталей. Deutsch-коннектор имеет класс влагозащиты IP69K. Наличие встроенного ограничителя давления обеспечивает безопасность работы и компактность конструкции, а также упрощает процесс установки оборудования.

Регулируемые элементы управления мотором

Возможность регулировки величины входного напряжения, скорости работы мотора, силы тока и входного сигнала позволяет настраивать работу насоса с учетом имеющихся задач.

Загрузочный и выпускной канал, не подверженный кавитации

Обеспечивает простоту сброса давления и подвода материала к основанию насоса.

Отсутствие кавитации, вызванной неправильным заполнением и сбросом давления; отсутствие дополнительных шлангов сброса давления или дополнительных внутренних трубок.

Позволяет за считанные минуты преобразовать стандартную бочку с материалом в инжекторную насосную станцию.

Надежный резервуар, выполненный из стали 12 марки

На выбор предлагается оборудование с резервуарами на 27 и 41 кг, имеющими загрузочные и вентиляционные порты, через которые смазочный материал поступает в нижнюю часть насоса.

Наличие отверстий для установки болтов значительно упрощает фиксацию оборудования, не требуя просверливания специальных отверстий, а также использования крепежных пластин.



77X001

Техническая информация

Область применения

- Добыча полезных ископаемых
- Дробление и измельчение
- Строительные работы
- Обслуживание скважинного оборудования
- Промышленное применение

Технические характеристики

Максимальное давление смазочного материала на выходе	
Модели HF	241 бар
Модели HP	344 бар
Электропитание	
Все модели	24 В DC
Входное напряжение	
24 В DC	18 - 32 В DC
Скорость потока материала	
Модели HF	24.6 см ³ - 410 см ³ /мин
Модели HP	24.6 см ³ - 295 см ³ /мин
Диаметр входного/выходного канала	
Загрузочный порт бака/резервуара	1/2" npt
Переливной канал	1/2" npt
Диаметр выходного канала для материала	3/8" npt (f)
Диапазон рабочих температур	
Модели HF	от -40° до 65° C
Модели HP	от -10° до 65° C
Уровень звукового давления	
71 дБ(А)	
Руководство по эксплуатации	332514

Информация для заказа

Насосы без дополнительного оборудования	
77X000	Насос НР без дополнительного оборудования для 16 или 27 кг резервуара, 24 В DC
77X001	Насос НР без дополнительного оборудования для 16 или 27 кг резервуара с комбинированным каналом, 24 В DC
77X002	Насос НР без дополнительного оборудования для 41 или 54 кг резервуара с комбинированным каналом, 24 В DC
77X003	Насос НР без дополнительного оборудования для 181 кг резервуара с комбинированным каналом, 24 В DC
77X014	Автономный насос HF для 16 или 27 кг резервуара с комбинированным каналом, 24 В DC
77X015	Автономный насос HF для 54 кг резервуара с комбинированным каналом, 24 В DC
77X016	Автономный насос HF для 181 кг резервуара с комбинированным каналом, 24 В DC
Дополнительные комплекты инжекторов	
77X011	Насос НР для 16 или 27 кг резервуара с комбинированным каналом, 24 В DC
77X012	Насос НР для 41 или 54 кг резервуара с комбинированным каналом, 24 В DC
77X013	Насос НР для 181 кг резервуара с комбинированным каналом, 24 В DC
Инжекторные модули	
77X100	Инжекторный модуль НР с насосом, 24 В DC, комбинированный канал, выпускной клапан, крышка, бак и измерительный щуп для 27 кг резервуара
77X101	Инжекторный модуль НР с насосом, 24 В DC, комбинированный канал, выпускной клапан, крышка, бак и измерительный щуп для 41 кг резервуара
77X102	Инжекторный модуль НР с насосом, 24 В DC, комбинированный канал, выпускной клапан, крышка, бак и автоматическая система остановки при загрузке материала для 27 кг резервуара
77X103	Инжекторный модуль НР с насосом, 24 В DC, комбинированный канал, выпускной клапан, крышка, бак и автоматическая система остановки при загрузке материала для 51 кг резервуара
77X104	Инжекторный модуль НР с насосом, 24 В DC, комбинированный канал, выпускной клапан, крышка, бак, прижимная пластина и датчик низкого уровня/выключатель для 27 кг резервуара
77X105	Инжекторный модуль НР с насосом, 24 В DC, комбинированный канал, выпускной клапан, крышка, бак, прижимная пластина и датчик низкого уровня/выключатель для 51 кг резервуара
Стандартные комплекты инжекторов для бочек	
77X111	Насос НР, 24 В DC, выпускной клапан и крышка с комбинированным каналом для 54 кг резервуара
77X112	Насос НР, 24 В DC, выпускной клапан и крышка с комбинированным каналом для 181 кг резервуара
Стандартные наборы для бочек	
77X121	Насос HF, 24 В DC, крышка для 54 кг резервуара
77X122	Насос HF, 24 В DC, крышка для 181 кг резервуара
Аксессуары	
77X500	Прижимная плита для 27 и 41 кг бака Graco с комбинированным каналом
77X510	Прижимная плита для 16 кг ведра
247701	Прижимная плита для 54 кг бочки, без комбинированного канала
77X511	Прижимная плита для 54 кг бочки с комбинированным каналом
247702	Прижимная плита для 181 кг бочки, без комбинированного канала
77X512	Прижимная плита для 181 кг бочки с комбинированным каналом
77X513	Крышка, цилиндр, стяжные болты и основание, предназначенные для возможности установки насоса для 27 кг бака на 16 кг ведро
77X514	Крышка для 54 кг бочки
77X515	Крышка для 181 кг бочки
77X540	Электрический выпускной клапан, 24 В DC, с ограничителем давления
77X522	Указатель датчика низкого уровня, электрический датчик низкого уровня и кабель (необходимо наличие прижимной пластины 77X500)
16V941	Кабель питания для прогрессивной системы (использовать с 16V942)
16W144	Кабель питания для инжекторной системы (использовать 16V942)
16V942	Удлинитель кабеля питания для 16V941 и 16W144 - 4.6 м

*Фунт/кг ~ 35/16 - 60/27 - 90/41 - 120/54 - 400/181

Информация для заказа



Насос НР без дополнительного оборудования
(комбинированный канал)



Насос НР без дополнительного оборудования



Комплект для работы с инжекционной системой
для нестандартной емкости



Инжекционный модуль



Комплект для работы с инжекционной системой
для стандартной бочки



Комплект для стандартной бочки



Прижимная плита



Модификационный комплект



Крышка



Выпускной клапан



Датчик низкого уровня



Система автоматической остановки по наполнению
материалом



Прогрессивный кабель



Кабельный инжектор



Удлинитель кабеля



Общая информация о компании GRACO

Основанная в 1926 году, компания Graco является мировым лидером в производстве оборудования для работы с широким спектром материалов. Продукция компании Graco применяется для транспортировки, измерения, контроля и распыления широкого диапазона жидкостей и вязких материалов, используемых в разных областях промышленности и транспорте.

Успешность работы компании основана на приверженности техническому превосходству, высокому качеству производства и безупречной работе службы поддержки клиентов. Тесно сотрудничая с высококвалифицированными дистрибьюторами, компания Graco предлагает системы, продукты и технологии, устанавливающие стандарты в различных областях применения. Компания Graco предлагает оборудование для окраски, нанесения защитных покрытий, смазки, рециркуляции краски, нанесения высоковязких материалов, а также для строительной промышленности. Постоянные инвестиции в развитие продукции позволяют Graco предлагать инновационные решения для любых рынков.

АДРЕСА КОМПАНИИ GRACO

ПОЧТОВЫЙ АДРЕС

P.O. Box 1441
Minneapolis, MN 55440-1441
Тел.: 612-623-6000
Факс: 612-623-6777

АМЕРИКА

МИННЕСОТА

Штаб-квартира
Graco Inc.
88 -11th Avenue N.E.
Minneapolis, MN 55413

ЕВРОПА

БЕЛЬГИЯ

Штаб-квартира, Европа
Graco BVBA
Industrieterrein-Oude Bunders
Slakweidestraat 31
3630 Maasmechelen,
Бельгия
Тел.: 32 89 770 700
Факс: 32 89 770 777

АЗИЯ, ТИХООКЕАНСКИЙ РЕГИОН

АВСТРАЛИЯ

Graco Australia Pty Ltd.
Suite 17, 2 Enterprise Drive Bundoora,
Victoria 3083
Австралия
Тел.: 61 3 9468 8500
Факс: 61 3 9468 8599

КИТАЙ

Graco Hong Kong Ltd.
Shanghai Representative Office
Building 7
1029 Zhongshan Road South Huangpu
District
Shanghai 200011
КНР
Тел.: 86 21 649 50088
Факс: 86 21 649 50077

ИНДИЯ

Graco Hong Kong Ltd.
India Liaison Office
Room 432, Augusta Point
Regus Business Centre 53
Golf Course Road
Gurgaon, Haryana
India 122001
Тел.: 91 124 435 4208
Факс: 91 124 435 4001

ЯПОНИЯ

Graco K.K.
1-27-12 Hayabuchi
Tsuzuki-ku
Yokohama City, Japan 2240025
Тел.: 81 45 593 7300
Факс: 81 45 593 7301

КОРЕЯ

Graco Korea Inc.
Shinhan Bank Building
4th Floor #1599
Gwanyang-Dong, Dongan-Ku,
Anyang-si, Korea 431-060
Тел.: 82 31 476 9400
Факс: 82 31 476 9801

Вся предоставленная в данном документе информация основана на последних сведениях о продукте, доступных на момент публикации.
Компания Graco оставляет за собой право на внесение изменений без предварительного уведомления.

Система менеджмента качества компании Graco сертифицирована в соответствии с ISO 9001.



Европа
+32 89 770 700
ФАКС +32 89 770 777
WWW.GRACO.COM